



ADIRA

Agence de
développement
économique
du Bas-Rhin

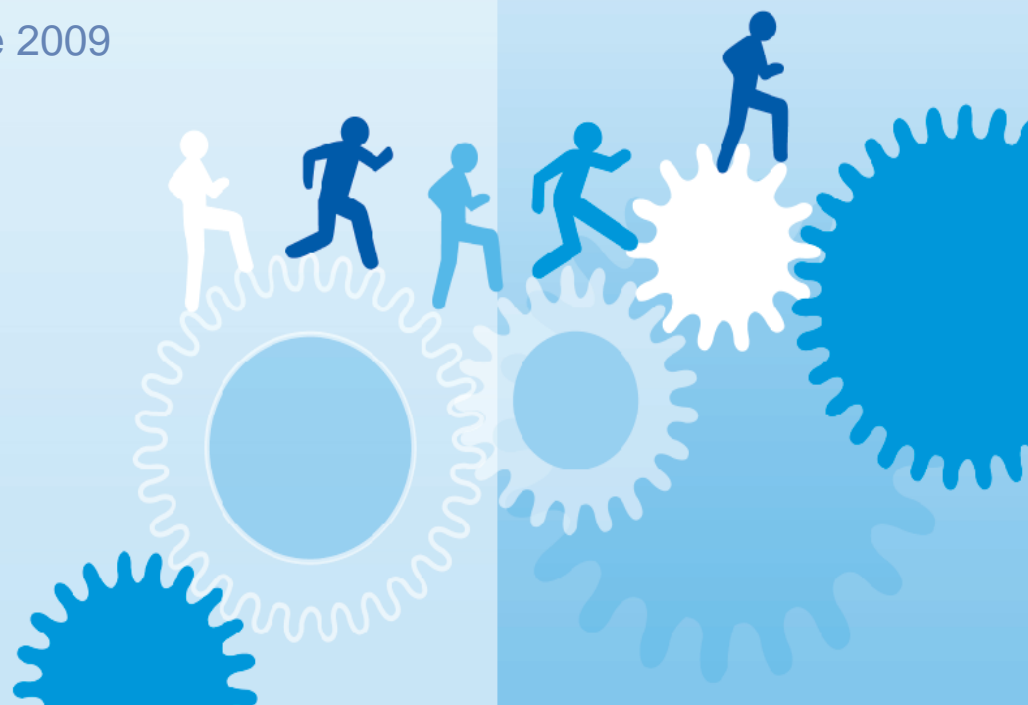
DEUTSCH-FRANZÖSISCH-
SCHWEIZERISCHE
OBERRHEINKONFERENZ



CONFERENCE
FRANCO-GERMANO-SUISSE
DU RHIN SUPERIEUR

Les clusters et réseaux d'entreprises dans le Rhin Supérieur

Strasbourg, le 15 septembre 2009



Sommaire :

1. Définition de l'étude

➔ Objectifs, périmètre et terminologie

2. Approche par nature

➔ 6 familles de réseaux

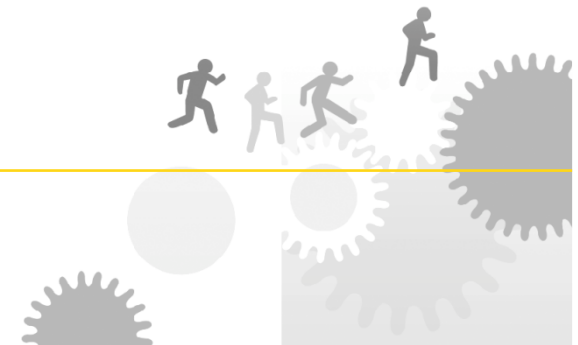
3. Approche par filière

➔ 10 filières technologiques innovantes

4. Présentation de l'annuaire

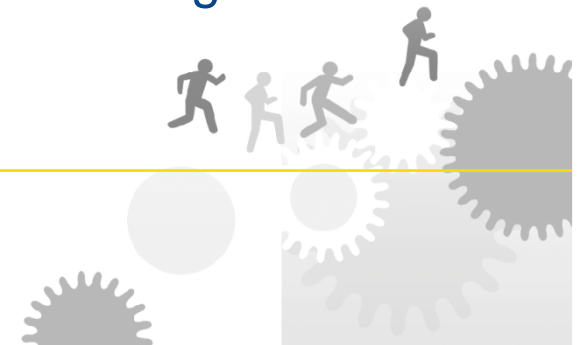
➔ 232 clusters et réseaux d'entreprises dans le Rhin Supérieur

5. Perspectives et enjeux



1.1. Objectifs de l'étude :

- ➔ **Etablir un recensement** le plus exhaustif possible des réseaux d'entreprises existants (état de l'art).
- ➔ **Caractériser ces réseaux** pour les classer et les analyser (approche stratégique).
- ➔ **Proposer un annuaire** (base de données) :
 - **aux animateurs de réseaux** pour intensifier les coopérations inter-réseaux et inter-filières,
 - **aux entreprises** pour les inciter à intégrer un réseau.



1.2. Périmètre de l'étude :

➔ **Typologie des réseaux :**

- réseaux d'entreprises de toutes tailles, organisés ou informels, ayant comme finalité :
 - l'innovation
 - le **business**
- réseaux d'entreprises autour d'outils de développement économique (incubateur, technopôle, plate-forme technologique)

➔ **Géographique :**

- réseaux localisés dans le Rhin Supérieur ou extérieurs dès lors qu'ils intéressent une partie du territoire.

➔ **Sont exclus :**

- les réseaux de commerce de détail et de promotion touristique,
- les réseaux institutionnels.






1.3. Terminologie et définition :

➔ 6 familles de réseaux :

Typologie	Nature du réseau	Définition	Niveau d'innovation	Niveau d'organisation
Réseaux « innovation »	1. Cluster	Réseau ayant obtenu une labellisation nationale ou régionale effective	Très important et dense sous forme de projet collaboratif	Equipe d'animation dédiée et permanente
	2. Initiative cluster	Réseau non-labellisé "Cluster " dont la finalité est l'innovation et le transfert de technologie.	Très important et dense	Equipe d'animation ± importante
Outils de transfert de technologie	3. Innovation center	Réseau autour d' outils ou de services destinés au transfert de technologies	Important	Equipement ou plate-forme de services dédié
	4. Incubator / Technopark	Réseau autour de structures d'hébergement publiques pour les entreprises	± important (accompagnement)	Equipement et animation dédiés
Réseaux « business »	5. Network	Réseau structuré, orienté « business » ou qui propose du soutien aux projets .	± important et ponctuel	± structuré
	6. Club	Réseau de personnes , local ou thématique et souvent informel .	Sans objet	Informel

1.3. Terminologie et définition :

➔ Équivalence des réseaux :

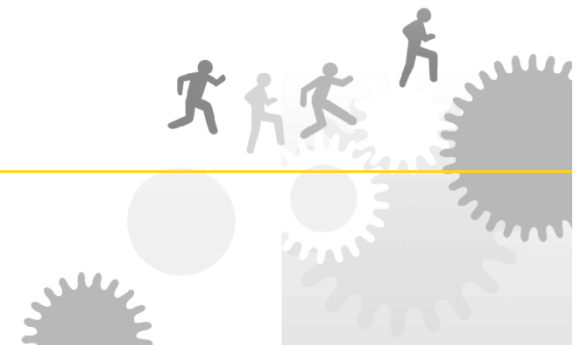
Typologie	Nature du réseau			
Réseaux « innovation »	1. Cluster	Pôle de compétitivité	Kompetenznetz / Spitzencluster	Cluster
	2. Initiative cluster	Grappe technologique	Innovationscluster / Clusterinitiative	Innovationscluster
Outils de transfert de technologie	3. Innovation center	Plate forme technologique, CRITT	Center für Innovation / Technologiezentrum	Technologiezentrum
	4. Incubator / Technopark	Incubateur, couveuse, technopôle, pépinière	Inkubator, Technopark, Existenzgründerzentrum	Inkubator, Technopark, Existenzgründerzentrum
Réseaux « business »	5. Network	Réseaux d'entreprises, PFIL	Unternehmer-Netzwerk, Forum	Unternehmer - Netzwerk
	6. Club	Stammtisch , Apéro, Business Club	Stammtisch, Business o. Marketing Club	Stammtisch, Business Club, Apero







1.3. Terminologie et définition :

➔ Les 10 filières technologiques innovantes :

Filière / Branche
1. Life Sciences / Chimie
2. Automobile / Transport
3. Matériaux / Nanotechnologie
4. TIC / Médias
5. Energie et Environnement
5A. Construction / Aménagement
6. Optique / Photonique
7. Microtechnique / Electronique
8. Ingénierie / Productique
9. Agriculture / Agro-alimentaire

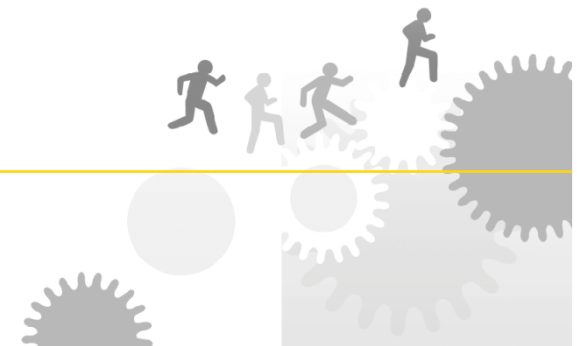


2.1. Analyse par nature :

Nature des réseaux					Total	
1. Cluster	3	13	2		18	49 réseaux « innovation »
2. Initiative cluster	11	14	6		31	
3. Innovation center	17	7	4	1	29	57 outils de transfert de technologie
4. Incubator / Technopark	12	11	5		28	
5. Network	24	26	8	6	64	126 réseaux « business »
6. Club	42	15	3	2	62	
Total	108	86	28	8	232	

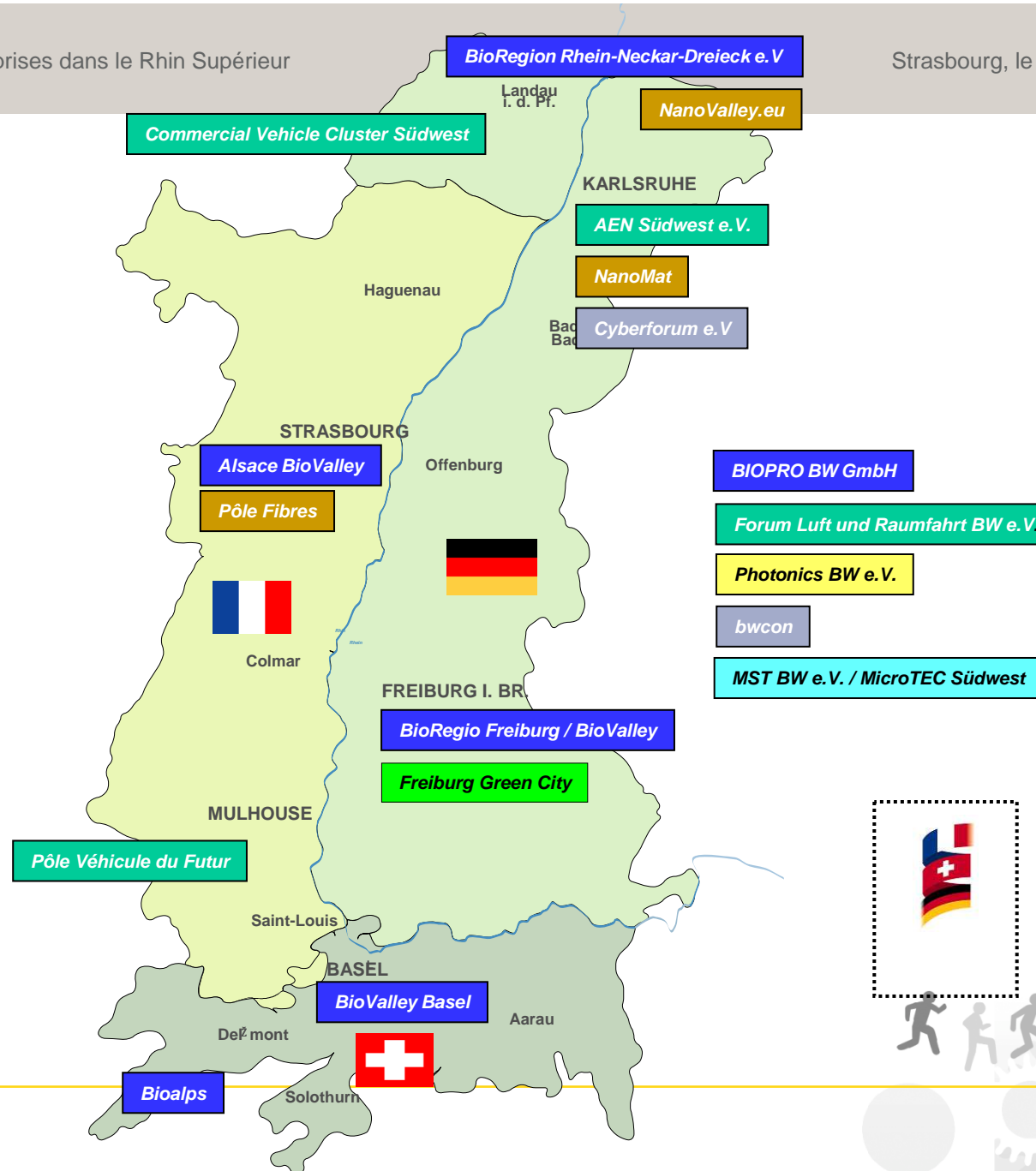
2.2. Cartographie par nature :

- 1. Cluster**
- 2. Initiative cluster**
- 3. Innovation center**
- 4. Incubator / Technopark**
- 5. Network**
- 6. Club**



1. Cluster

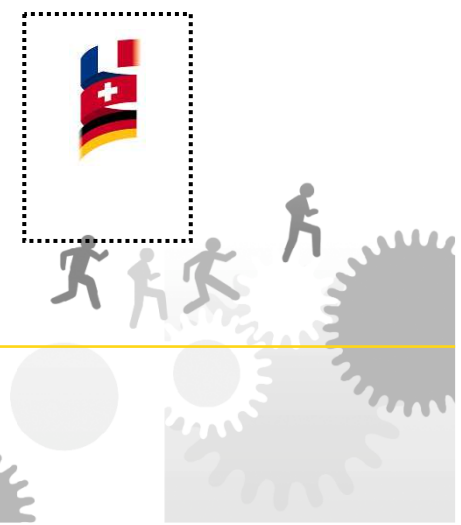
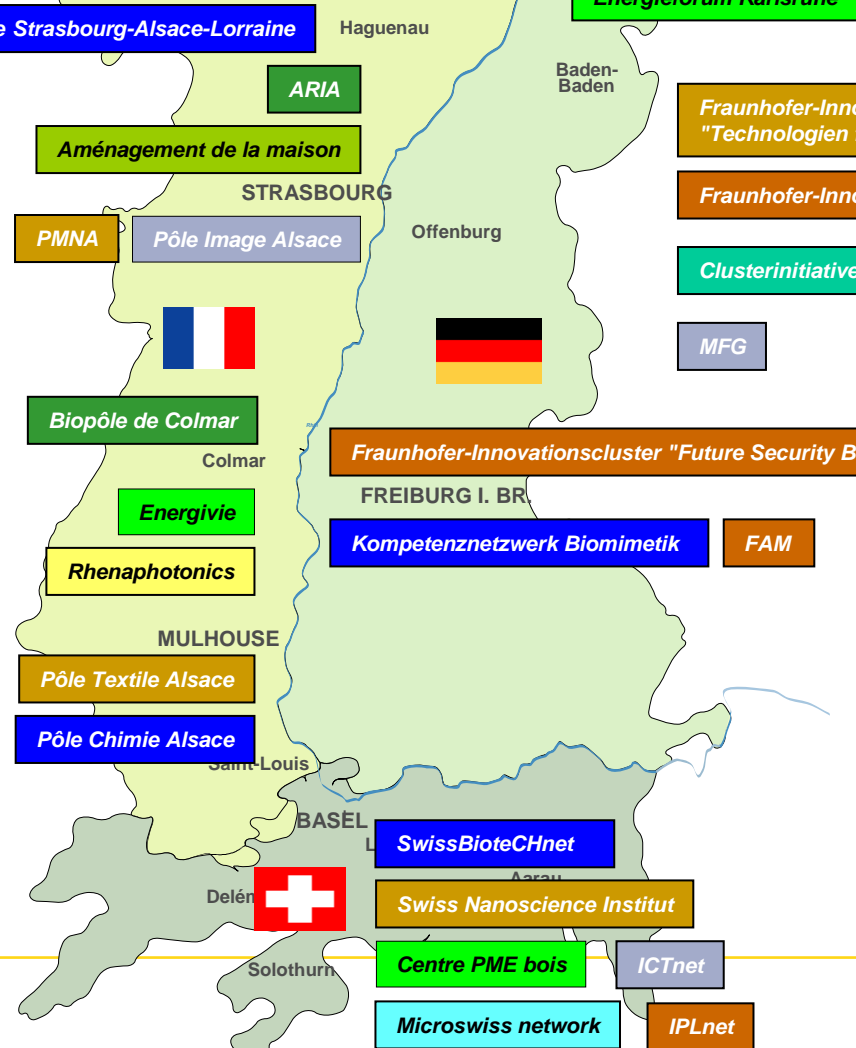
- 1. Life Sciences / Chimie
- 2. Automobile / Transport
- 3. Matériaux / Nanotechnologie
- 4. TIC / Médias
- 5. Energie et Environnement
- 5A. Construction / Aménagement
- 6. Optique / Photonique
- 7. Microtechnique / Electronique
- 8. Ingénierie / Productique
- 9. Agriculture / Agro-alimentaire
- Multi-filières



2. Initiative cluster

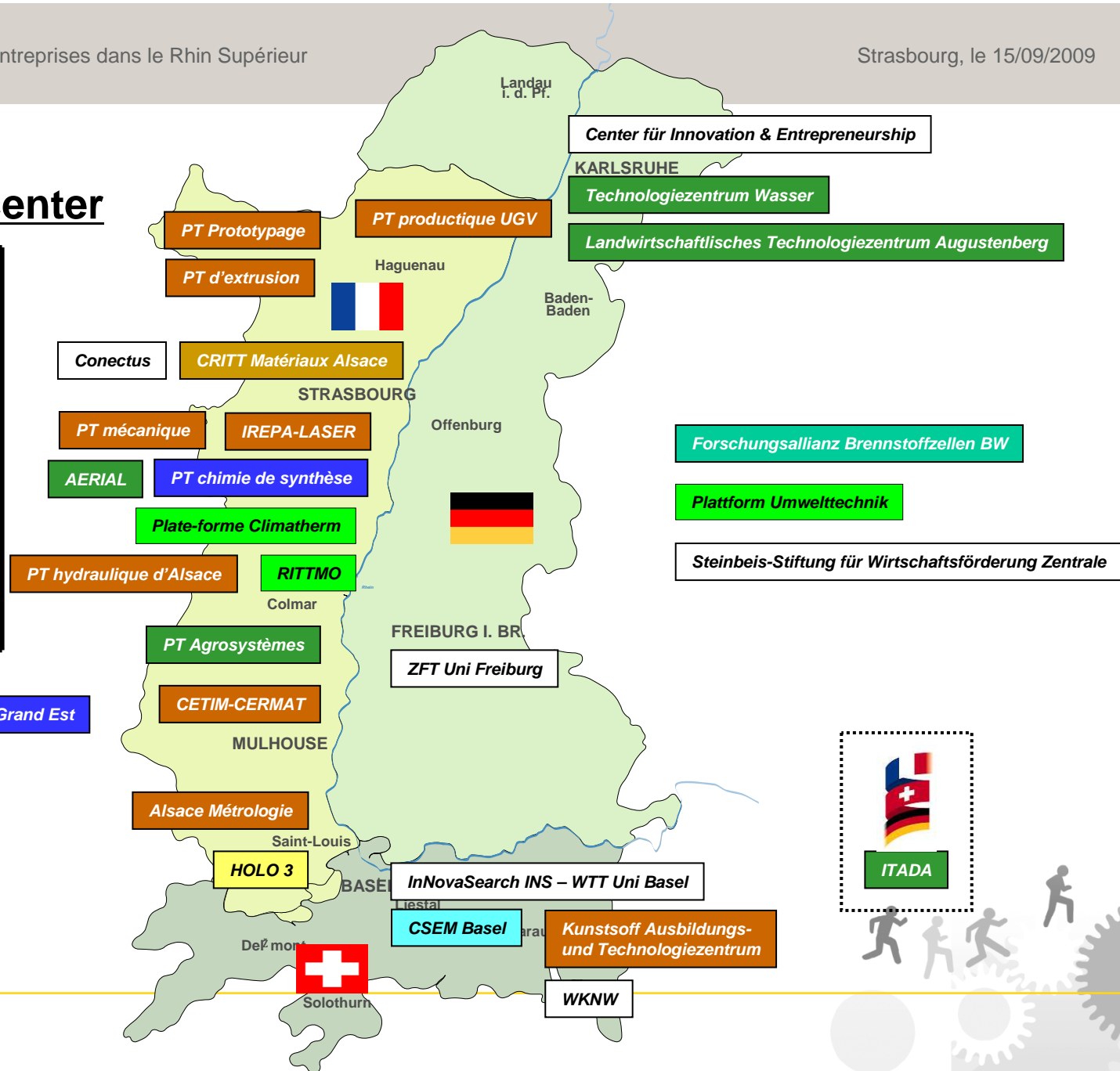
1. Life Sciences / Chimie
2. Automobile / Transport
3. Matériaux / Nanotechnologie
4. TIC / Médias
5. Energie et Environnement
5A. Construction / Aménagement
6. Optique / Photonique
7. Microtechnique / Electronique
8. Ingénierie / Productique
9. Agriculture / Agro-alimentaire
Multi-filières

Génopôle Strasbourg-Alsace-Lorraine



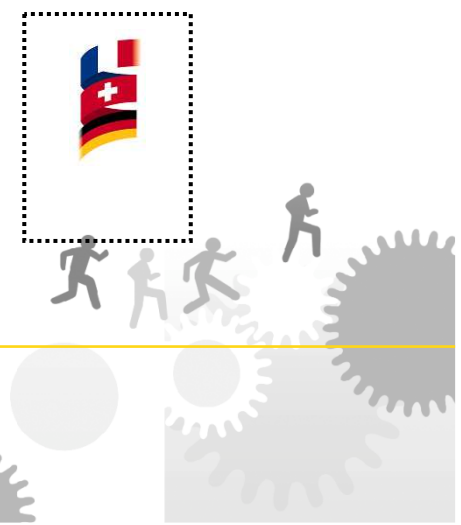
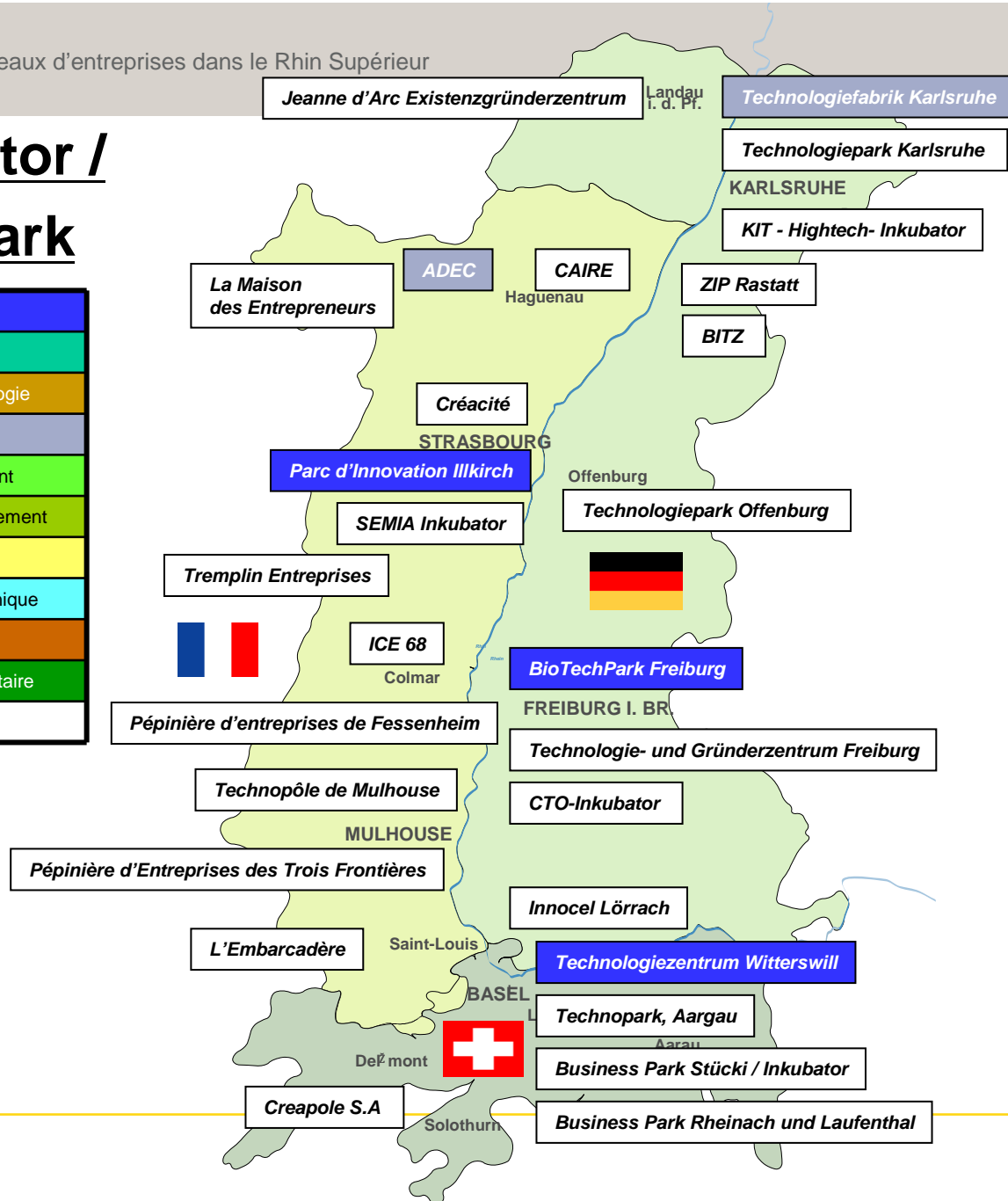
3. Innovation center

- 1. Life Sciences / Chimie
- 2. Automobile / Transport
- 3. Matériaux / Nanotechnologie
- 4. TIC / Médias
- 5. Energie et Environnement
- 5A. Construction / Aménagement
- 6. Optique / Photonique
- 7. Microtechnique / Electronique
- 8. Ingénierie / Productique
- 9. Agriculture / Agro-alimentaire
- Multi-filières



4. Incubator / Technopark

- 1. Life Sciences / Chimie
- 2. Automobile / Transport
- 3. Matériaux / Nanotechnologie
- 4. TIC / Médias
- 5. Energie et Environnement
- 5A. Construction / Aménagement
- 6. Optique / Photonique
- 7. Microtechnique / Electronique
- 8. Ingénierie / Productique
- 9. Agriculture / Agro-alimentaire
- Multi-filières





Conquest
GIE des Carrossiers du Bas-Rhin
COGIFACTORY
Imprimeurs d'Alsace en Ligne (IAL)
Rhénatic
COPROTEC
FiBois Alsace
Alsace Architectural Design Institute
Alsace Project & Design
Eco-entreprises d'Alsace
GIMEST
Team Alsace
ACAMAS Alsace
ID Mecatronics
PRISM 3
Harmony Advanced Surface Technologies
Alsace Gourmets Food
Alsace Qualité
Comité Richelieu
Alsace Business Angels
Alsace Consultants
PLURI'ALS
Réseau Entreprendre Alsace
Plate forme d'initiatives locales Alsace (PFIL)

5. Network



BioValley Region
IT2Rhine
Energie Forum Oberrhein (EFOR)
Trinationales Umweltzentrum (TRUZ)
NEUREX
Rhin Tech Entreprise



BioBAC BioValley Business Angels Club
I-net Basel Nano
i-net Basel ICT
Energieagentur BASE -
i-net Basel Greentech
Virtuellefabrik.ch
Juratech S.A.
IFJ Institut für Jungunternehmen



SolarRegion Freiburg
BioValley Deutschland e.V.
HepatoSys
Technologiestiftung BioMed Freiburg
MediaValley / Oberrhein
Location Office Region Freiburg
Software - Forum Oberrhein
Medien Forum Freiburg e.V.
RFID (Radio Frequency Identification)
Team Datenschutz
Energieagentur Regio Freiburg GmbH
Förderverein Energie und Solaragentur Regio Freiburg
Holzkette Schwarzwald e.V.
Wertschöpfungskette Holz
Haus der Nachhaltigkeit
AKZ Baden-Württemberg
Wirtschaftsverband Industrieller Unternehmen Baden
Badischer Einkaufskorb
Initiativkreis Oberes Wiesental e. V.
KEIM forum e.V
MittelstandPlus - Das Expertennetzwerk
Clusters Linked Over Europe (GLOE)
RKW-Baden-Württemberg
Business Angels Rheinland-Pfalz e.V.
Business Angels Baden-Baden
Business Angels im CyberForum



6. Club

Club Innovation Textile Alsace (CITA)	C.C.E.C.C.I			
CIENTICA	Club des Entreprises			
Club Informatique de l'Est	Club des Entreprises pour l'Insertion			
Club Acteurs du Solaire (Energivie)	Club Environnement			
Club Maintenance Industrielle Sud Alsace	Club Export Sud Alsace			
Club des Saveurs d'Alsace	GEIST			
Club IAA 68	Club Passeport Entreprendre			
Les Etoiles d'Alsace	Club Pratimex de Colmar			
PROPRIAL	Dirigeants commerciaux de France – Alsace			
Alsace Management Initiativ	Inter-réseaux			
ARCA	Le Stamm			
APUIE	Les Conseillers du Commerce Extérieur			
IDEE Alsace	EDC - délégation Alsace			
APM	Les femmes chefs d'entreprises Mulhouse			
BarCampAlsace	Marketing Club Alsace			
Centre des Jeunes Dirigeants (CJD)	Pratico-IE			
Cercle de l'III	Strasbourg Place Financière			
Cercle des Dir'Com du Grand Est	Ressource			
CC Américaine en France	WTC Club de Strasbourg			
Club Alsace Innovation	 <table border="1"> <tr> <td>Venture apéro</td> </tr> <tr> <td>eStarter Business Club</td> </tr> <tr> <td>Xing - Business Network</td> </tr> </table>	Venture apéro	eStarter Business Club	Xing - Business Network
Venture apéro				
eStarter Business Club				
Xing - Business Network				
Club Business Alsace (CBA-VIADEO)				
Club de l'Immatériel				
Club de l'Immobilier d'entreprise de Strasbourg				

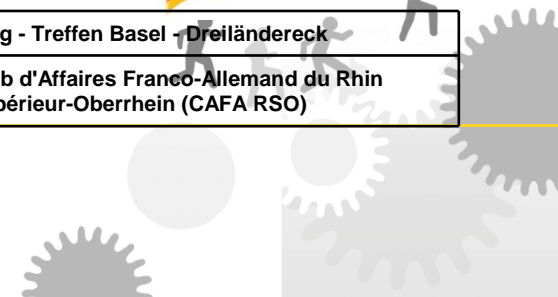


KIT-Business-Club
Xing - Businessgruppe Baden-Hessen-Pfalz
Xing - Business Community Landau
Business Professional Women Weil am Rhein
Business Professional Women Karlsruhe
Business Professional Women Freiburg
Marketing Club Freiburg
Marketing Club Karlsruhe
Gründer helfen Gründern e.V.
Vitamin B
American German Business Club - Karlsruhe
Landesverband der Arbeitskreise Unternehmerfrauen im Handwerk BW
PartnerVereinigung Unternehmerinnen BW
Bund der Selbständigen
JUST-Existenzgründerforum



Venture apéro
eStarter Business Club
Xing - Business Network

Xing - Treffen Basel - Dreiländereck
Club d'Affaires Franco-Allemand du Rhin Supérieur-Oberrhein (CAFA RSO)

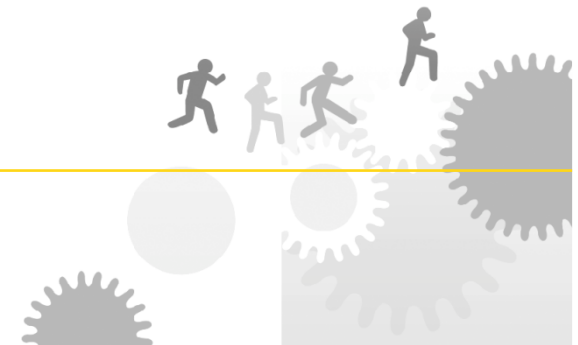


3.1. Analyse par filière :

Filière / Branche	1. Cluster	2. Initiative cluster	3. Innovation center	4. Incubator / Technopark	5. Network	6. Club	Total
1. Life Sciences / Chimie	6	4	2	3	6		21
2. Automobile / Transport	4	2	1		2		9
3. Matériaux / Nanotechnologie	3	4	1		1	1	10
4. TIC / Médias	2	7		2	11	2	24
5. Energie / Environnement	1	5	3		11		20
5A. Construction / Aménagement		1			6	1	8
6. Optique / Photonique	1	1	1				3
7. Microtechnique / Electronique	1	1	1				3
8. Ingénierie / Productique		4	9		7	1	21
9. Agriculture / Agro-alimentaire		2	5		3	3	13
Multi-filières			6	23	5	2	36
Sans objet					12	52	64
Total	18	31	29	28	64	62	232
	49 réseaux « innovation »		57 outils de TT		126 réseaux « business »		

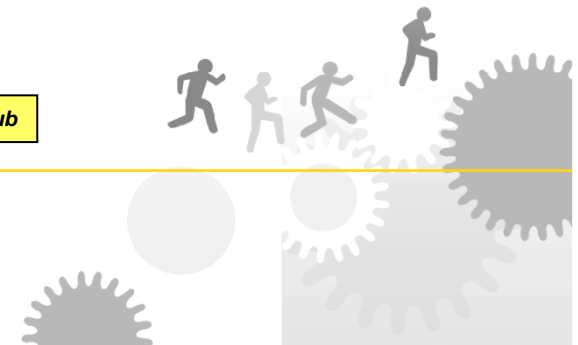
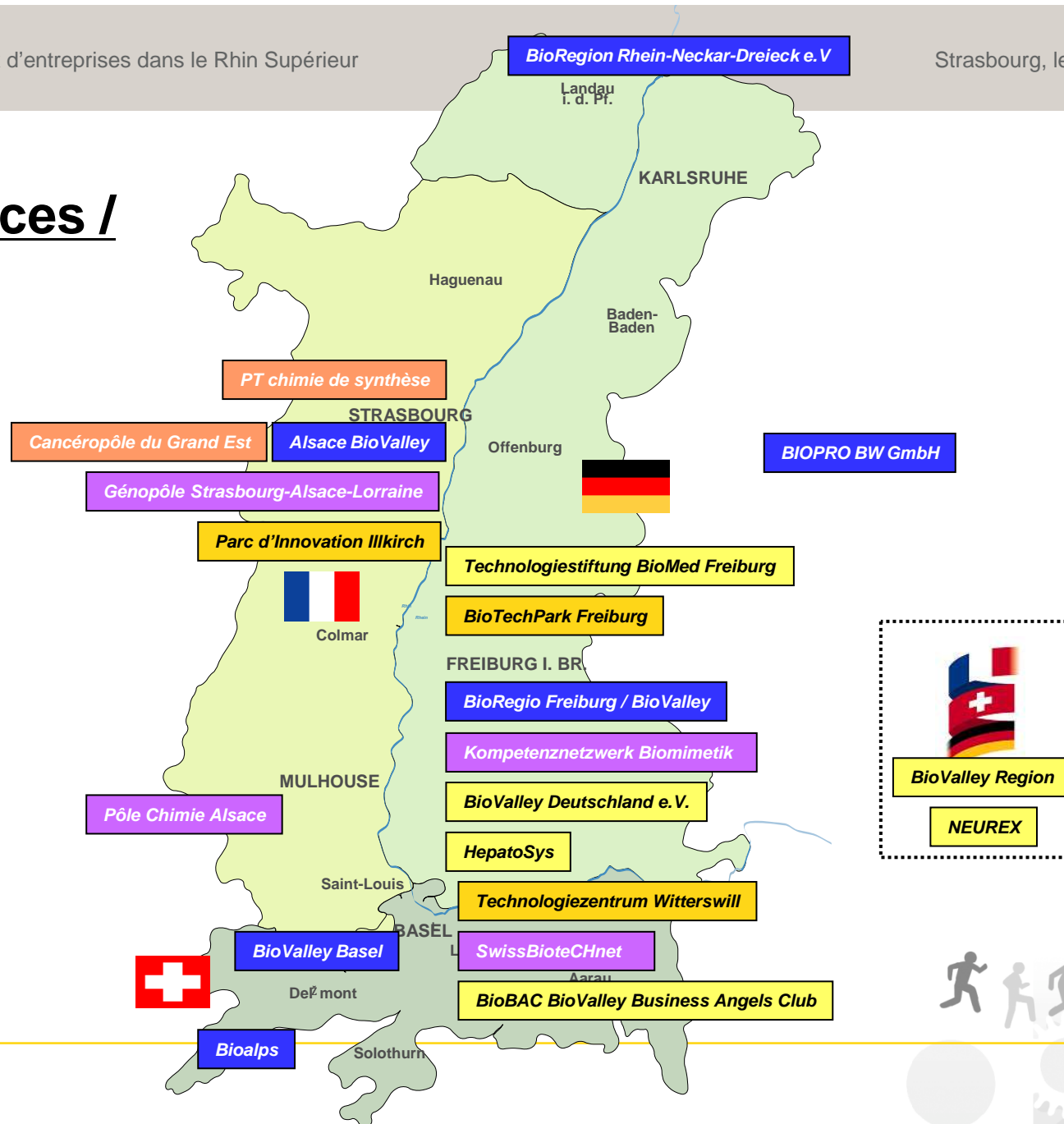
3.2. Cartographie par filière stratégique:

- 1. Life sciences / Chimie**
- 2. Automobile / Transport**
- 3. Matériaux / Nanotechnologie**
- 4. TIC / Médias**
- 5. Energie / Environnement + 5A. Construction / Aménagement**
- 6. Optique / Photonique**
- 7. Microtechnique / Electronique + 8. Ingénierie / Productique**
- 8. Agriculture / Agro-alimentaire**



Life sciences / Chimie

1. Cluster
2. Initiative cluster
3. Innovation center
4. Incubator / Technopark
5. Network
6. Club



Automobile / Transport

- | |
|---------------------------|
| 1. Cluster |
| 2. Initiative cluster |
| 3. Innovation center |
| 4. Incubator / Technopark |
| 5. Network |
| 6. Club |

GIE des carrossiers indépendants du Bas-Rhin

Conquest

Fraunhofer-Innovationscluster
"Digitale Nutzfahrzeugtechnologie"

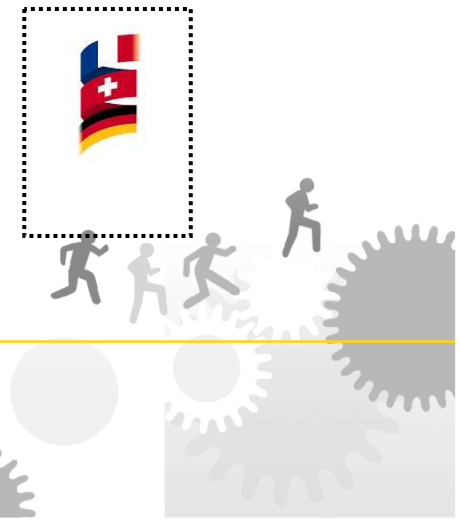
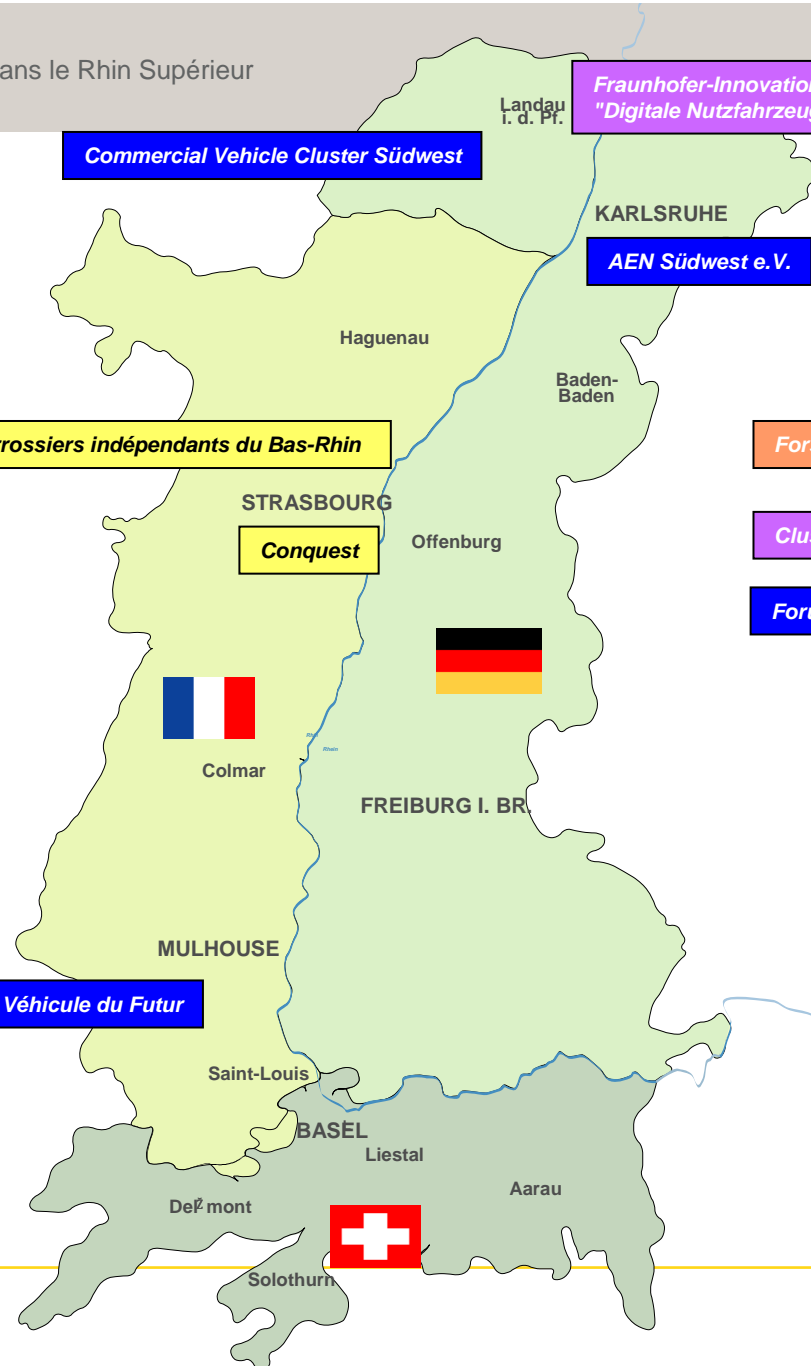
Commercial Vehicle Cluster Südwest

AEN Südwest e.V.

Forschungsallianz Brennstoffzellen BW

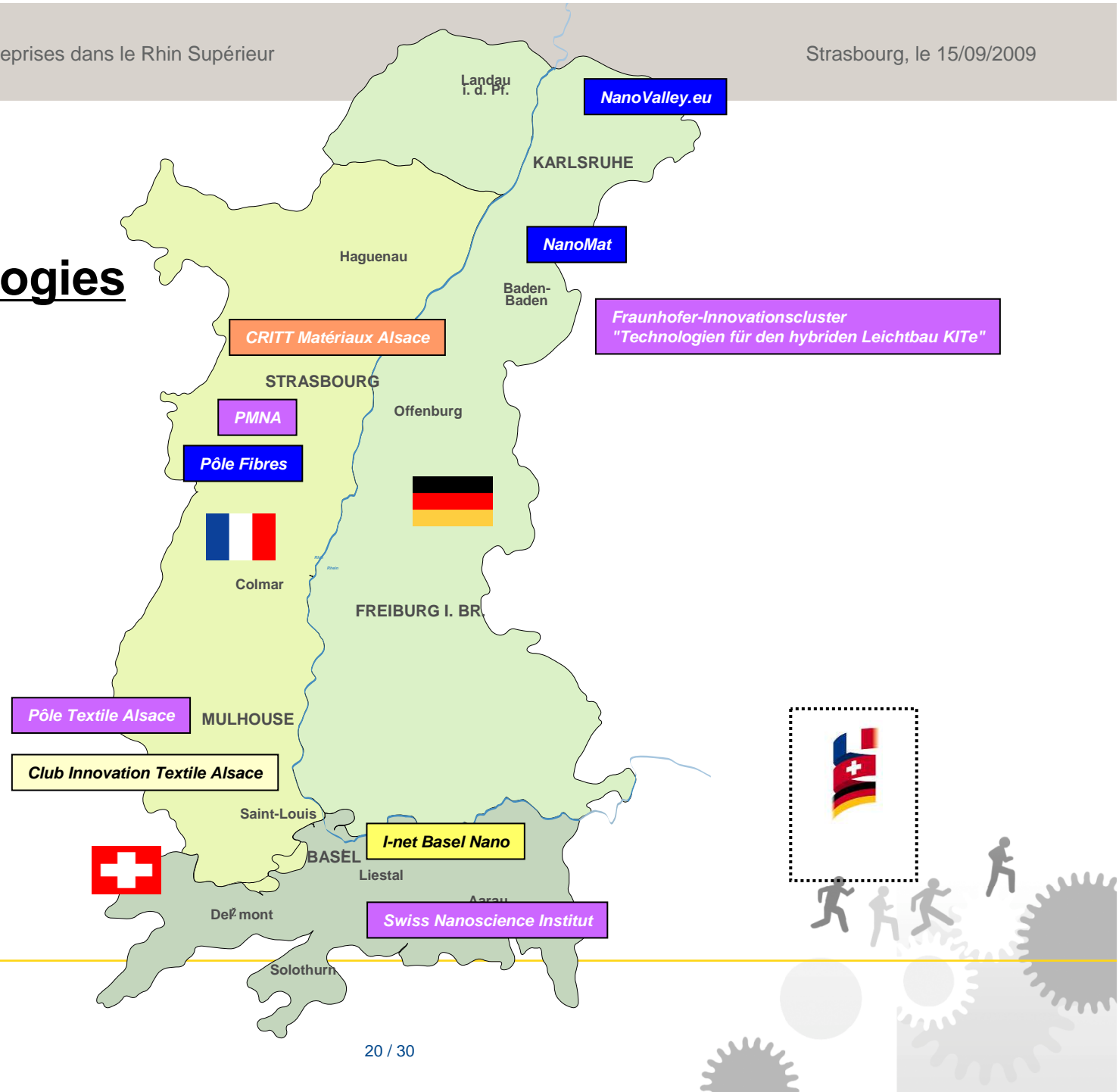
Clusterinitiative Automotive Südwest

Forum Luft und Raumfahrt BW e.V.



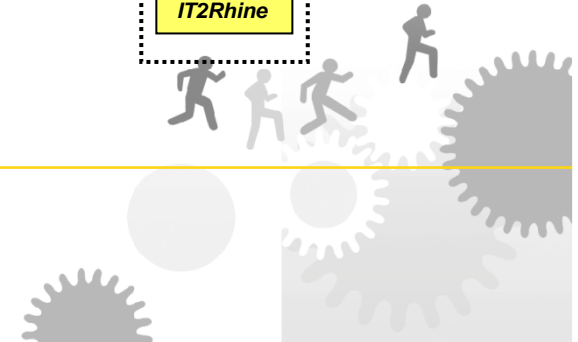
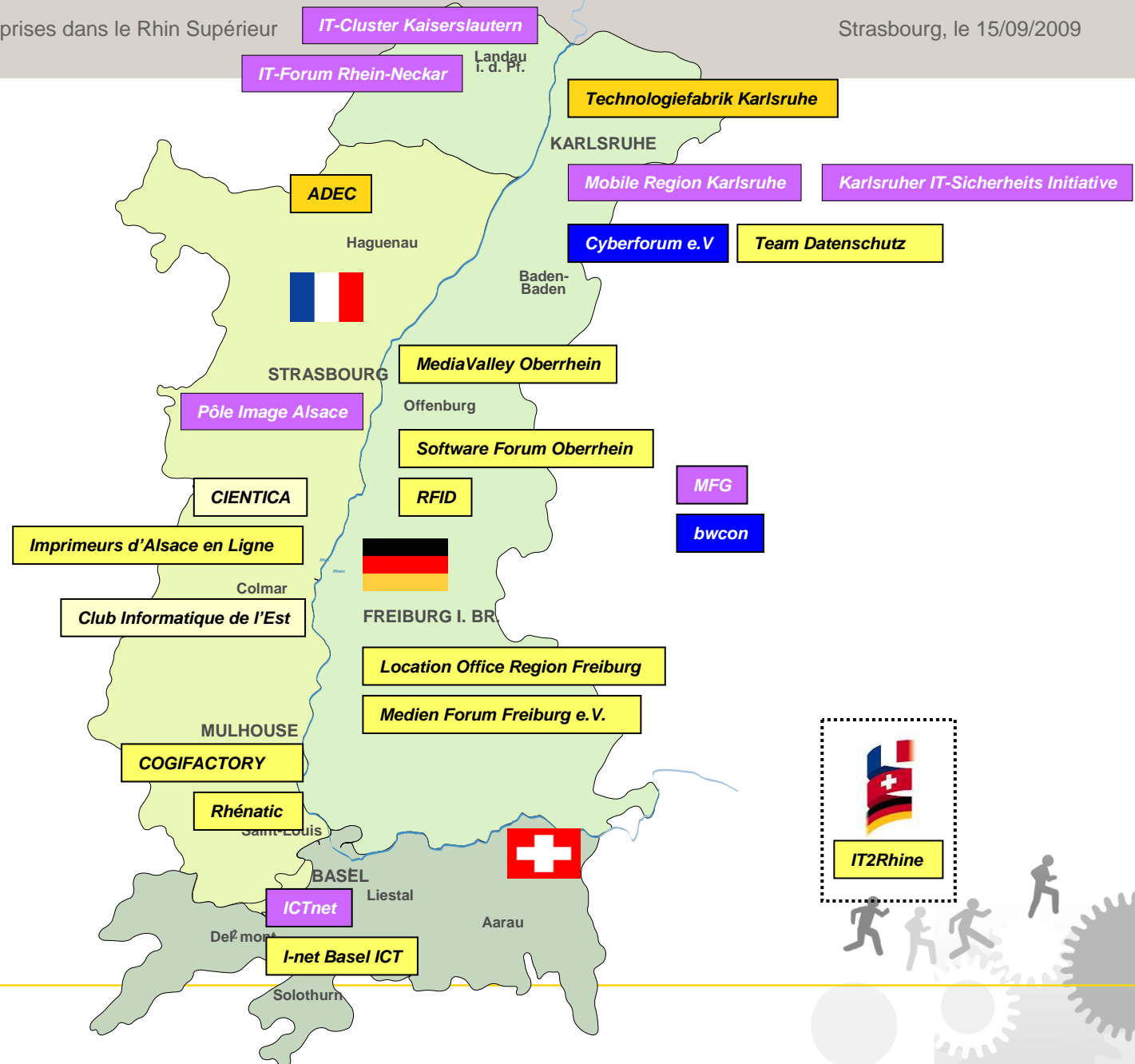
Matériaux / Nanotechnologies

1. Cluster
2. Initiative cluster
3. Innovation center
4. Incubator / Technopark
5. Network
6. Club



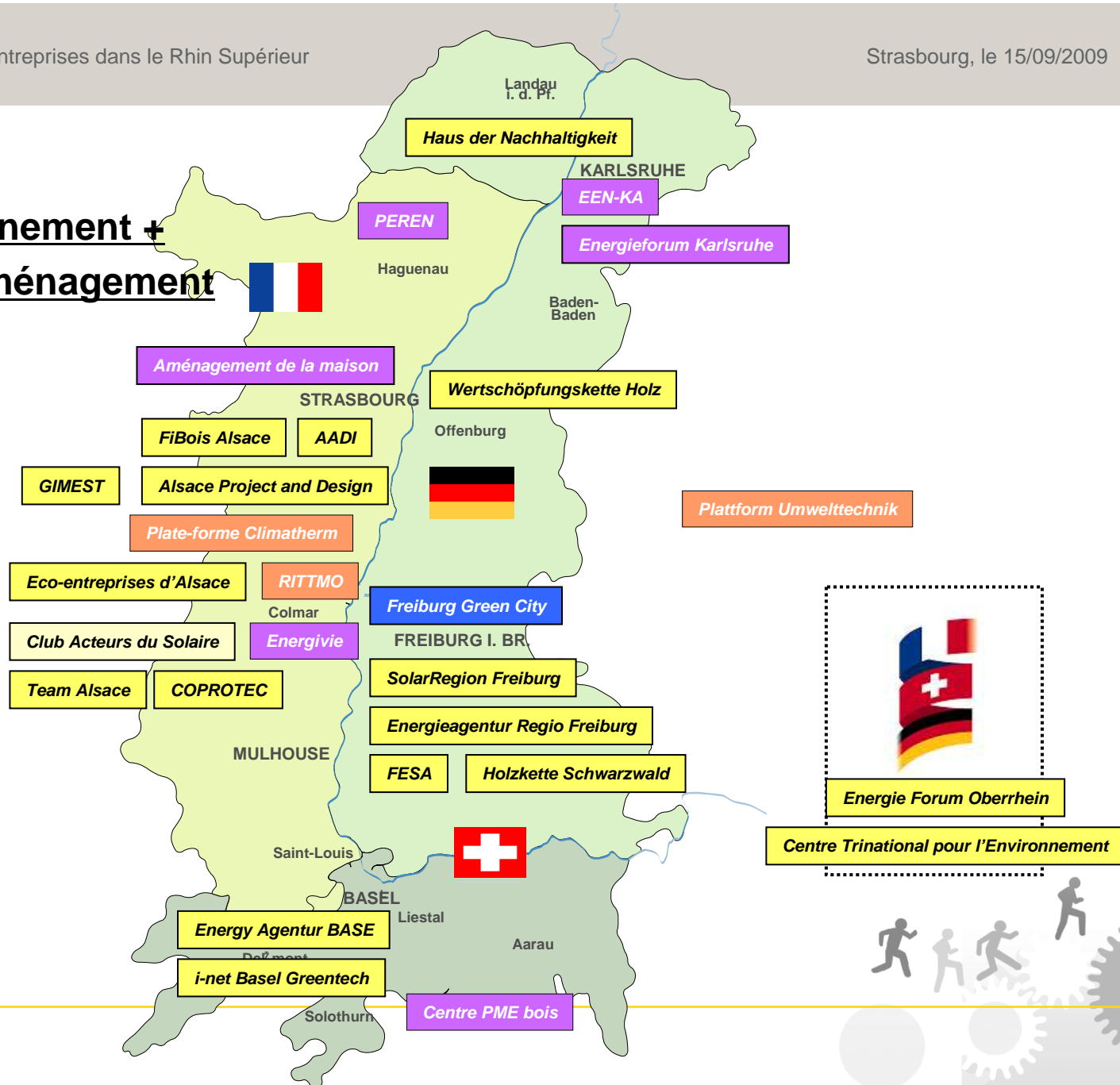
TIC / Médias

1. Cluster
2. Initiative cluster
3. Innovation center
4. Incubator / Technopark
5. Network
6. Club



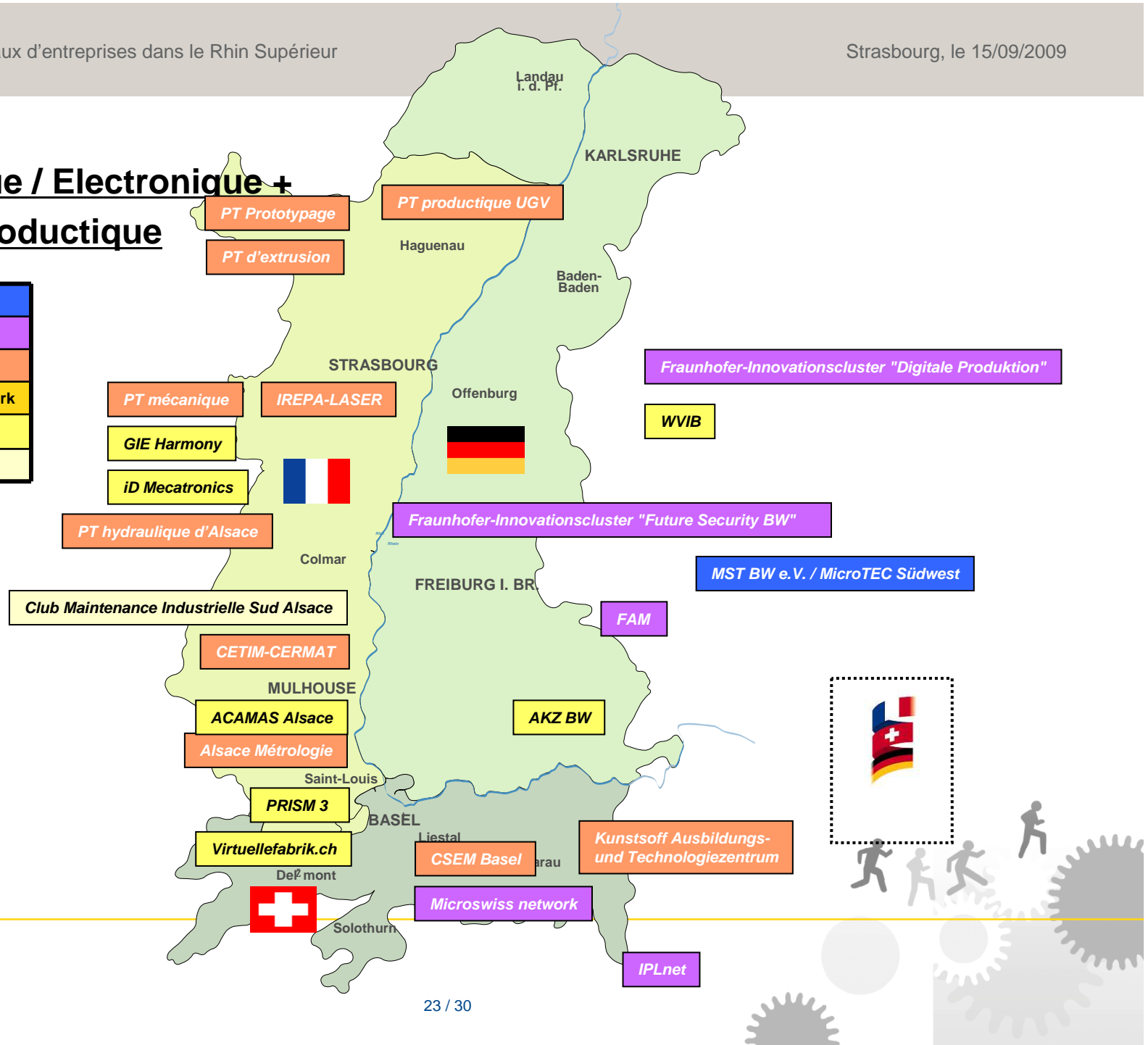
Energie / Environnement + Construction / Aménagement

- | |
|---------------------------|
| 1. Cluster |
| 2. Initiative cluster |
| 3. Innovation center |
| 4. Incubator / Technopark |
| 5. Network |
| 6. Club |



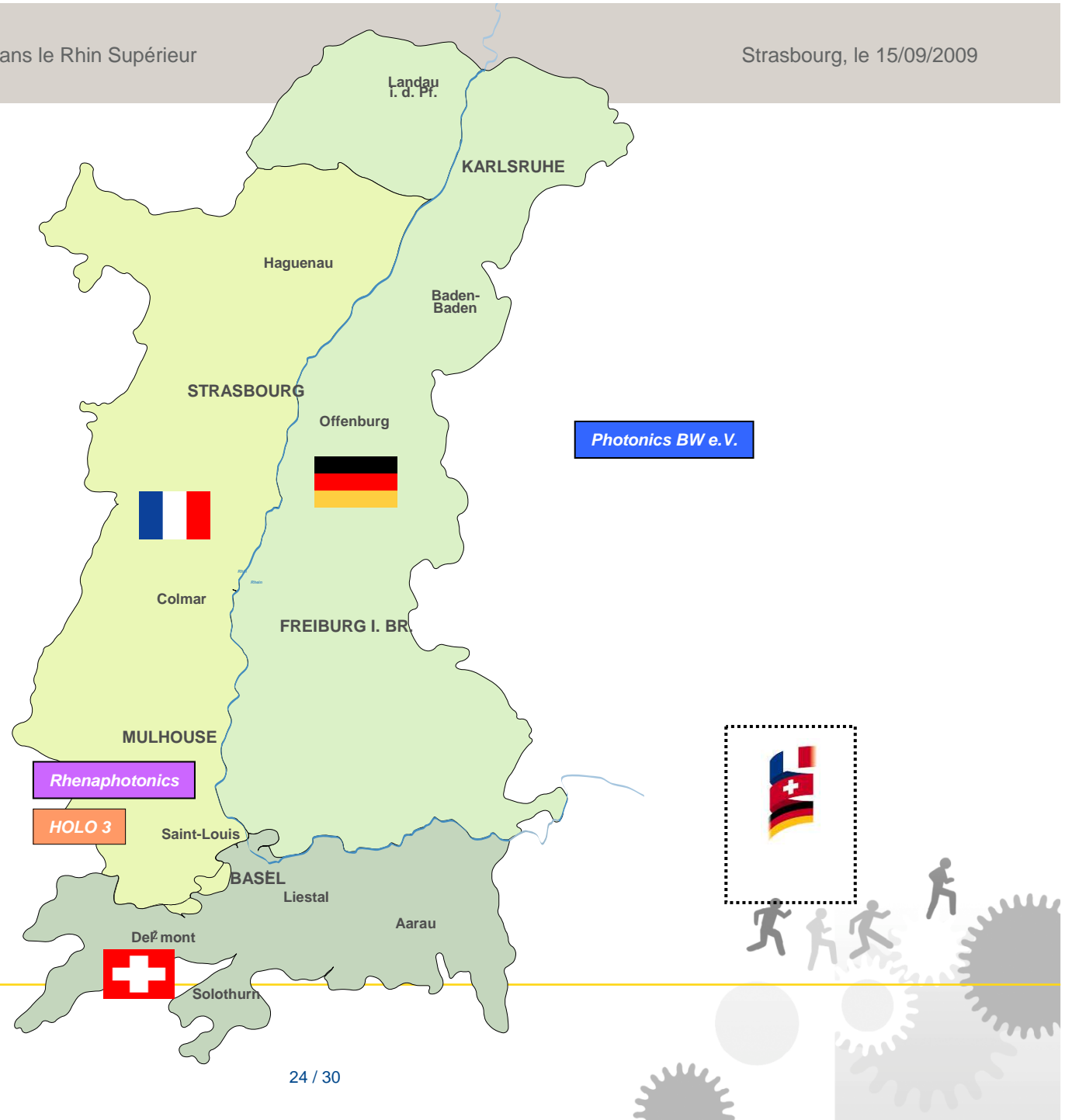
Microtechnique / Electronique + Ingénierie / Productique

- | |
|---------------------------|
| 1. Cluster |
| 2. Initiative cluster |
| 3. Innovation center |
| 4. Incubator / Technopark |
| 5. Network |
| 6. Club |



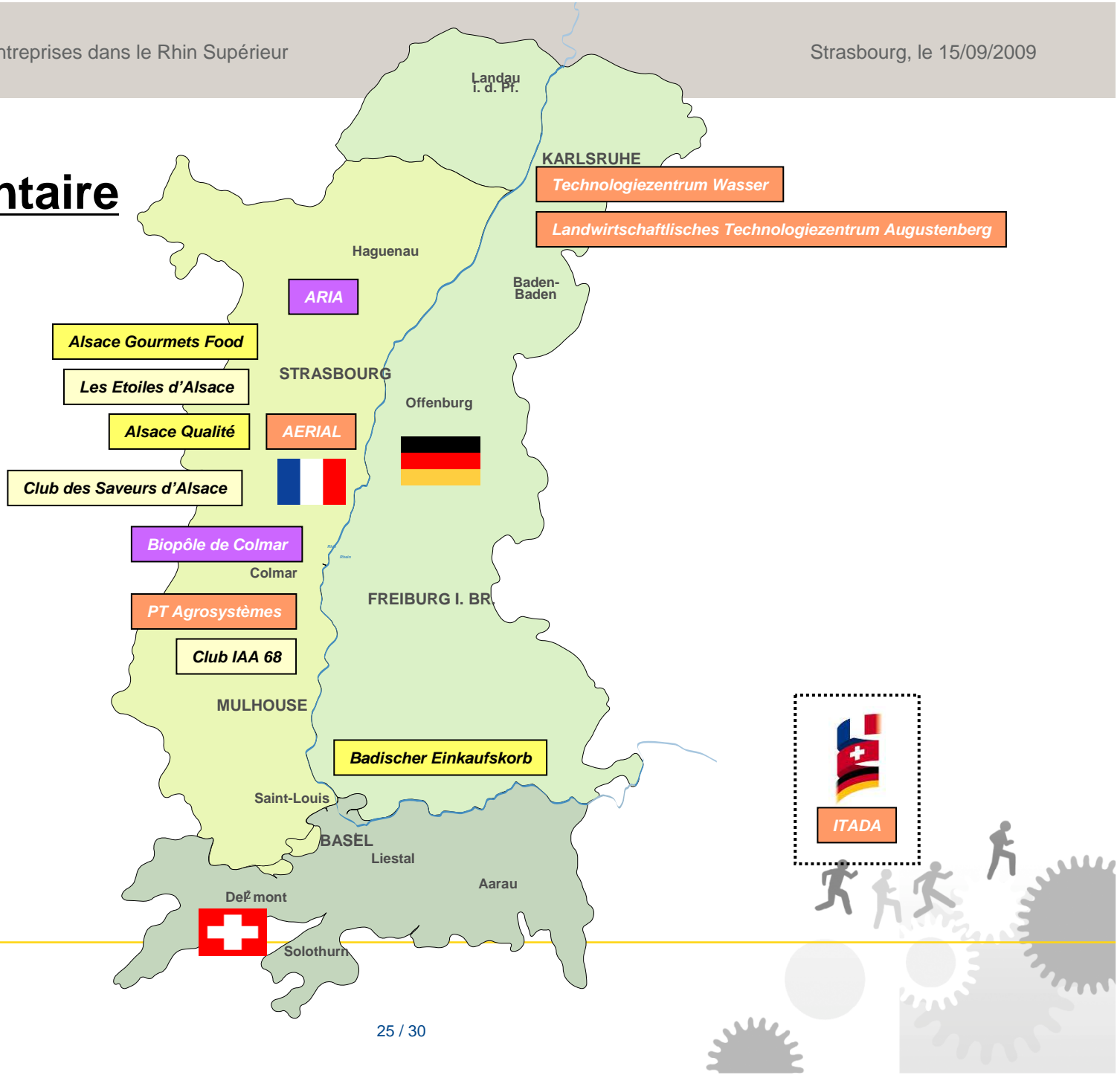
Optique / Photonique

1. Cluster
2. Initiative cluster
3. Innovation center
4. Incubator / Technopark
5. Network
6. Club



Agro-alimentaire

- 1. Cluster
- 2. Initiative cluster
- 3. Innovation center
- 4. Incubator / Technopark
- 5. Network
- 6. Club



4. Présentation de l'annuaire :

➔ Démarche empirique et interactive :

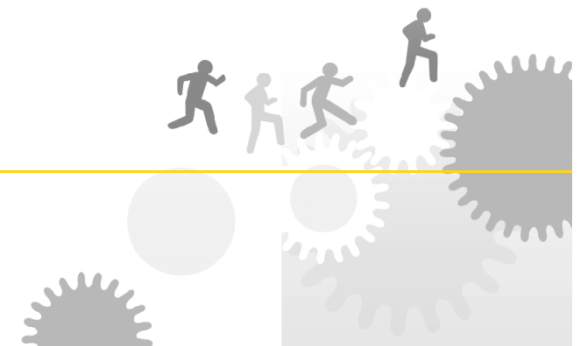
- recherche d'informations sur internet,
- remontées d'informations des agences de développement, CCI/CMA et autres experts.

➔ Souplesse d'utilisation :

- tableau EXCEL

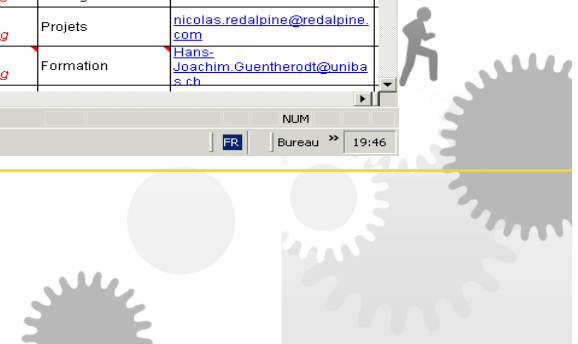
➔ Ouvert et évolutif :

- disponible et téléchargeable sur www.adira.com ou www.oberrheinkonferenz.org
- mises à jour par l'ADIRA.



4. Présentation de l'annuaire :

N°	Nom / Name	Site Internet / Website	Pays Land	Région Region	Nature / Kategorien (1)	Filière / Branche (2)	Objectif / Ziel (4)	Actions / Aktivitäten (5)	E-mail
1	BioValley Basel	www.biovalley.ch	CH	Basel Area	1. Cluster	1. Life Sciences / Chimie- <i>Chemie</i>	1. Transfert de technologie	Promotion	info@biovalley.ch
2	Bioalps	www.bioalps.org	CH	Jura	1. Cluster	1. Life Sciences / Chimie- <i>Chemie</i>	1. Transfert de technologie	Promotion	contact@bioalps.org
3	Swiss BiotechNet	www.biotechnet.ch	CH	Schweiz	2. Initiative cluster	1. Life Sciences / Chimie- <i>Chemie</i>	1. Transfert de technologie	Prestations de service	daniel.gvax@fhnw.ch
4	Swiss Nanoscience Institut	www.nccr-nano.org	CH	NWSchweiz	2. Initiative cluster	3. Matériaux Nanotechnologie / <i>Rohstoff Nanotechnologie</i>	1. Transfert de technologie	Soutien projet	christian.schoenenberger@unibas.ch
5	ICTnet	www.ictnet.ch/toms	CH	Schweiz	2. Initiative cluster	4. TIC et média / <i>IKT und Medien</i>	1. Transfert de technologie	Recherche, prestations de service	contact@ictnet.ch
6	Microswiss Network	www.microswiss.ch	CH	Schweiz	2. Initiative cluster	5. Microtechnique et Electronique / <i>Mikrotechnik und Elektronik</i>	1. Transfert de technologie	Prestations de service	info@microswiss.ch
7	ReseauBois.ch - Centre PME Bois	www.lmzentrumsch.ch/zh/fr/home	CH	Schweiz	2. Initiative cluster	7. Energie et environnement / <i>Umwelt/Energietechnik</i>	6. Networking	Manifestations	
8	Integrated Production and Logistics (IPLnet)	www.iplnet.ch liens obsolètes	CH	NWSchweiz	2. Initiative cluster	8. Ingénierie et production / <i>Engineering und Produktionstechnik</i>	1. Transfert de technologie	Soutien projet	info@iplnet.ch
9	CSEM Basel - Centre suisse d'électronique et microtechnique	www.csem.ch	CH	NWSchweiz	3. Innovation center	5. Microtechnique et Electronique / <i>Mikrotechnik und Elektronik</i>	1. Transfert de technologie	Soutien projet	info@csem.ch
10	Kunststoff Ausbildungs- und Technologiezentrum	www.katz.ch	CH	NWSchweiz	3. Innovation center	8. Ingénierie et production / <i>Engineering und Produktionstechnik</i>	1. Transfert de technologie	Prestations de services, formation	info@katz.ch
11	InNovaSearch (INS) - WTT Uni Basel	http://pages.unibas.ch/wtt/	CH	Basel Area	3. Innovation center	Multi-filières / <i>Inter-branchen</i>	1. Transfert de technologie	Soutien projet	wtt@unibas.ch
12	Wissenstransferkonsortium Nordwestschweiz WKNW	www.wknw.ch	CH	NWSchweiz	3. Innovation center	Multi-filières / <i>Inter-branchen</i>	1. Transfert de technologie	Soutien projet, hébergement	info@wknw.ch
13	Technologiezentrum Witterswil	www.tzw-witterswil.ch	CH	NWSchweiz	4. Incubator / Technopark	1. Life Sciences / Chimie- <i>Chemie</i>	2. Soutien / <i>Unterstützung</i>	Soutien projet, hébergement	info@tzw-witterswil.ch
14	Technopark Aargau, Windisch	www.technopark-aargau.ch	CH	Aargau	4. Incubator / Technopark	Multi-filières / <i>Inter-branchen</i>	2. Soutien / <i>Unterstützung</i>	Soutien projet, hébergement	info@technopark-aargau.ch
15	Business Park Stucki (Spin-off Inkubator)	www.stuecki.ch/businesspark/	CH	Basel Area	4. Incubator / Technopark	Multi-filières / <i>Inter-branchen</i>	2. Soutien / <i>Unterstützung</i>	Soutien projet, hébergement	info@eva-basel.ch
16	Business Park Reinach und Laufenal	www.businessparc.ch	CH	Basel Area	4. Incubator / Technopark	Multi-filières / <i>Inter-branchen</i>	2. Soutien / <i>Unterstützung</i>	Soutien projet, hébergement	welcome@businessparc.ch
17	Creapole S.A.	www.creapole.ch	CH	Jura	4. Incubator / Technopark	Multi-filières / <i>Inter-branchen</i>	2. Soutien / <i>Unterstützung</i>	Soutien projet, hébergement	info@creapole.ch
18	BioBAC BioValley Business Angels Club	http://biobac.angelgroups.net/	CH	Basel Area	5. Network	1. Life Sciences / Chimie- <i>Chemie</i>	2. Soutien / <i>Unterstützung</i>	Projets	nicolas.redalpine@redalpine.com
19	I-net Basel Nano	www.inet-basel.ch	CH	Basel Area	5. Network	3. Matériaux Nanotechnologie / <i>Rohstoff Nanotechnologie</i>	2. Soutien / <i>Unterstützung</i>	Formation	Hans-Joachim.Guentherodt@unibas.ch



5.1. Perspectives :

- ➔ **Rapprocher cette étude et le recensement des institutions dans le domaine de la science et de la recherche* :**

soit 124 universités, écoles et organismes de recherches et 230 réseaux d'entreprises !

- ➔ **Encourager l'organisation d'autres cluster-forums** pour développer la coopération entre ces différents acteurs du Rhin Supérieur.

* « Science et recherche dans le Rhin Supérieur » réalisé par la Regio Basiliensis en 2009



7. Enjeux :

- ➔ **Territorial** : avoir une **approche unitaire** de tous ces réseaux d'entreprises et outils dans le Rhin Supérieur.
- ➔ **Développeurs** : arriver à surmonter les freins pour **utiliser au mieux les ressources de ces réseaux** afin de renforcer les filières et donc l'attractivité du territoire.
- ➔ **Entreprises** : **intégrer et utiliser ces réseaux** pour améliorer leur compétitivité et ainsi assurer leur ancrage dans le Rhin Supérieur.



Merci

pour votre attention.

Pour tous renseignements, n'hésitez pas à nous contacter :



ADIRA

Agence de
développement
économique
du Bas-Rhin

3, quai Kléber - « le Sébastopol »
F-67000 Strasbourg

www.adira.com

Jean-Michel STAERLE

Mobil +33 (0)6 07 17 63 28

Email : jean-michel.staerle@adira.com

DEUTSCH-FRANZÖSISCH-
SCHWEIZERISCHE
OBERRHEINKONFERENZ



CONFERENCE
FRANCO-GERMANO-SUISSE
DU RHIN SUPERIEUR

Rehusplatz 11
D-77694 Kehl

www.conference-rhin-sup.org
www.oberrheinkonferenz.org

